

ภาคผนวก ข

การเฝ้าระวัง และบำรุงรักษา



ภาคผนวก ข-1

รายงานตรวจแนวท่อประจำวัน



[illegible]

Phase: 3 + 1

DATE 18-1-22

1	2	3	4	5	6	7	8	9	10	11	12	13	14	15	16	17	18	19	20	21	22	23	24	25	26	27	28	29	30	31	32	33	34	35	36	37	38	39	40	41	42	43	44	45	46	47	48	49	50	51	52	53	54	55	56	57	58	59	60	61	62	63	64	65	66	67	68	69	70	71	72	73	74	75	76	77	78	79	80	81	82	83	84	85	86	87	88	89	90	91	92	93	94	95	96	97	98	99	100
---	---	---	---	---	---	---	---	---	----	----	----	----	----	----	----	----	----	----	----	----	----	----	----	----	----	----	----	----	----	----	----	----	----	----	----	----	----	----	----	----	----	----	----	----	----	----	----	----	----	----	----	----	----	----	----	----	----	----	----	----	----	----	----	----	----	----	----	----	----	----	----	----	----	----	----	----	----	----	----	----	----	----	----	----	----	----	----	----	----	----	----	----	----	----	----	----	----	----	-----

[illegible]

มหาวิทยาลัยเกษตรศาสตร์

1700-2204

16	24	10
----	----	----

מסמך מס' 82
מסמך מס' 82

היום יום חורבן ויום גאולה
יום שבו נחלשנו ויום שבו נקמה

und ist also ein \mathbb{Q} -Vektorraum. Die Dimension ist n .
Es gilt $\dim_{\mathbb{Q}}(\mathbb{Q}) = 1$.

[illegible]

หมายเหตุ : / ปกติ X ไม่ปกติ

จัดทำโดย :	๘	วันที่	18-1-22
ทบทวนโดย :		วันที่	18-1-22
อนุมัติโดย :		วันที่	

Phase : 3.2.1

DATE 19. 1 - 22

1	2	3	4	5	6	7	8	9	10	11	12	13	14	15	16	17	18	19	20	21	22	23	24	25	26	27	28	29	30	31	32	33	34	35	36	37	38	39	40	41	42	43	44	45	46	47	48	49	50	51	52	53	54	55	56	57	58	59	60	61	62	63	64	65	66	67	68	69	70	71	72	73	74	75	76	77	78	79	80	81	82	83	84	85	86	87	88	89	90	91	92	93	94	95	96	97	98	99	100	101	102	103	104	105	106	107	108	109	110	111	112	113	114	115	116	117	118	119	120	121	122	123	124	125	126	127	128	129	130	131	132	133	134	135	136	137	138	139	140	141	142	143	144	145	146	147	148	149	150	151	152	153	154	155	156	157	158	159	160	161	162	163	164	165	166	167	168	169	170	171	172	173	174	175	176	177	178	179	180	181	182	183	184	185	186	187	188	189	190	191	192	193	194	195	196	197	198	199	200	201	202	203	204	205	206	207	208	209	210	211	212	213	214	215	216	217	218	219	220	221	222	223	224	225	226	227	228	229	230	231	232	233	234	235	236	237	238	239	240	241	242	243	244	245	246	247	248	249	250	251	252	253	254	255	256	257	258	259	260	261	262	263	264	265	266	267	268	269	270	271	272	273	274	275	276	277	278	279	280	281	282	283	284	285	286	287	288	289	290	291	292	293	294	295	296	297	298	299	300	301	302	303	304	305	306	307	308	309	310	311	312	313	314	315	316	317	318	319	320	321	322	323	324	325	326	327	328	329	330	331	332	333	334	335	336	337	338	339	340	341	342	343	344	345	346	347	348	349	350	351	352	353	354	355	356	357	358	359	360	361	362	363	364	365	366	367	368	369	370	371	372	373	374	375	376	377	378	379	380	381	382	383	384	385	386	387	388	389	390	391	392	393	394	395	396	397	398	399	400	401	402	403	404	405	406	407	408	409	410	411	412	413	414	415	416	417	418	419	420	421	422	423	424	425	426	427	428	429	430	431	432	433	434	435	436	437	438	439	440	441	442	443	444	445	446	447	448	449	450	451	452	453	454	455	456	457	458	459	460	461	462	463	464	465	466
---	---	---	---	---	---	---	---	---	----	----	----	----	----	----	----	----	----	----	----	----	----	----	----	----	----	----	----	----	----	----	----	----	----	----	----	----	----	----	----	----	----	----	----	----	----	----	----	----	----	----	----	----	----	----	----	----	----	----	----	----	----	----	----	----	----	----	----	----	----	----	----	----	----	----	----	----	----	----	----	----	----	----	----	----	----	----	----	----	----	----	----	----	----	----	----	----	----	----	-----	-----	-----	-----	-----	-----	-----	-----	-----	-----	-----	-----	-----	-----	-----	-----	-----	-----	-----	-----	-----	-----	-----	-----	-----	-----	-----	-----	-----	-----	-----	-----	-----	-----	-----	-----	-----	-----	-----	-----	-----	-----	-----	-----	-----	-----	-----	-----	-----	-----	-----	-----	-----	-----	-----	-----	-----	-----	-----	-----	-----	-----	-----	-----	-----	-----	-----	-----	-----	-----	-----	-----	-----	-----	-----	-----	-----	-----	-----	-----	-----	-----	-----	-----	-----	-----	-----	-----	-----	-----	-----	-----	-----	-----	-----	-----	-----	-----	-----	-----	-----	-----	-----	-----	-----	-----	-----	-----	-----	-----	-----	-----	-----	-----	-----	-----	-----	-----	-----	-----	-----	-----	-----	-----	-----	-----	-----	-----	-----	-----	-----	-----	-----	-----	-----	-----	-----	-----	-----	-----	-----	-----	-----	-----	-----	-----	-----	-----	-----	-----	-----	-----	-----	-----	-----	-----	-----	-----	-----	-----	-----	-----	-----	-----	-----	-----	-----	-----	-----	-----	-----	-----	-----	-----	-----	-----	-----	-----	-----	-----	-----	-----	-----	-----	-----	-----	-----	-----	-----	-----	-----	-----	-----	-----	-----	-----	-----	-----	-----	-----	-----	-----	-----	-----	-----	-----	-----	-----	-----	-----	-----	-----	-----	-----	-----	-----	-----	-----	-----	-----	-----	-----	-----	-----	-----	-----	-----	-----	-----	-----	-----	-----	-----	-----	-----	-----	-----	-----	-----	-----	-----	-----	-----	-----	-----	-----	-----	-----	-----	-----	-----	-----	-----	-----	-----	-----	-----	-----	-----	-----	-----	-----	-----	-----	-----	-----	-----	-----	-----	-----	-----	-----	-----	-----	-----	-----	-----	-----	-----	-----	-----	-----	-----	-----	-----	-----	-----	-----	-----	-----	-----	-----	-----	-----	-----	-----	-----	-----	-----	-----	-----	-----	-----	-----	-----	-----	-----	-----	-----	-----	-----	-----	-----	-----	-----	-----	-----	-----	-----	-----	-----	-----	-----	-----	-----	-----	-----	-----	-----	-----	-----	-----	-----	-----	-----	-----	-----	-----	-----	-----	-----	-----	-----	-----	-----	-----	-----	-----	-----	-----	-----	-----	-----	-----	-----	-----	-----	-----	-----	-----	-----	-----	-----	-----	-----	-----	-----

[illegible]

บรรยายลักษณะงาน

1	2	3	4	5	6	7	8	9	10	11	12	13	14	15	16	17	18	19	20	21	22	23	24	25	26	27	28	29	30	31	32	33	34	35	36	37	38	39	40	41	42	43	44	45	46	47	48	49	50	51	52	53	54	55	56	57	58	59	60	61	62	63	64	65	66	67	68	69	70	71	72	73	74	75	76	77	78	79	80	81	82	83	84	85	86	87	88	89	90	91	92	93	94	95	96	97	98	99	100	101	102	103	104	105	106	107	108	109	110	111	112	113	114	115	116	117	118	119	120	121	122	123	124	125	126	127	128	129	130	131	132	133	134	135	136	137	138	139	140	141	142	143	144	145	146	147	148	149	150	151	152	153	154	155	156	157	158	159	160	161	162	163	164	165	166	167	168	169	170	171	172	173	174	175	176	177	178	179	180	181	182	183	184	185	186	187	188	189	190	191	192	193	194	195	196	197	198	199	200	201	202	203	204	205	206	207	208	209	210	211	212	213	214	215	216	217	218	219	220	221	222	223	224	225	226	227	228	229	230	231	232	233	234	235	236	237	238	239	240	241	242	243	244	245	246	247	248	249	250	251	252	253	254	255	256	257	258	259	260	261	262	263	264	265	266	267	268	269	270	271	272	273	274	275	276	277	278	279	280	281	282	283	284	285	286	287	288	289	290	291	292	293	294	295	296	297	298	299	300	301	302	303	304	305	306	307	308	309	310	311	312	313	314	315	316	317	318	319	320	321	322	323	324	325	326	327	328	329	330	331	332	333	334	335	336	337	338	339	340	341	342	343	344	345	346	347	348	349	350	351	352	353	354	355	356	357	358	359	360	361	362	363	364	365	366	367	368	369	370	371	372	373	374	375	376	377	378	379	380	381	382	383	384	385	386	387	388	389	390	391	392	393	394	395	396	397	398	399	400	401	402	403	404	405	406	407	408	409	410	411	412	413	414	415	416	417	418	419	420	421	422	423	424	425	426	427	428	429	430	431	432	433	434	435	436	437	438	439	440	441	442	443	444	445	446	447	448	449	450	451	452	453	454	455	456	457	458	459	460	461	462	463	464	465	466
---	---	---	---	---	---	---	---	---	----	----	----	----	----	----	----	----	----	----	----	----	----	----	----	----	----	----	----	----	----	----	----	----	----	----	----	----	----	----	----	----	----	----	----	----	----	----	----	----	----	----	----	----	----	----	----	----	----	----	----	----	----	----	----	----	----	----	----	----	----	----	----	----	----	----	----	----	----	----	----	----	----	----	----	----	----	----	----	----	----	----	----	----	----	----	----	----	----	----	-----	-----	-----	-----	-----	-----	-----	-----	-----	-----	-----	-----	-----	-----	-----	-----	-----	-----	-----	-----	-----	-----	-----	-----	-----	-----	-----	-----	-----	-----	-----	-----	-----	-----	-----	-----	-----	-----	-----	-----	-----	-----	-----	-----	-----	-----	-----	-----	-----	-----	-----	-----	-----	-----	-----	-----	-----	-----	-----	-----	-----	-----	-----	-----	-----	-----	-----	-----	-----	-----	-----	-----	-----	-----	-----	-----	-----	-----	-----	-----	-----	-----	-----	-----	-----	-----	-----	-----	-----	-----	-----	-----	-----	-----	-----	-----	-----	-----	-----	-----	-----	-----	-----	-----	-----	-----	-----	-----	-----	-----	-----	-----	-----	-----	-----	-----	-----	-----	-----	-----	-----	-----	-----	-----	-----	-----	-----	-----	-----	-----	-----	-----	-----	-----	-----	-----	-----	-----	-----	-----	-----	-----	-----	-----	-----	-----	-----	-----	-----	-----	-----	-----	-----	-----	-----	-----	-----	-----	-----	-----	-----	-----	-----	-----	-----	-----	-----	-----	-----	-----	-----	-----	-----	-----	-----	-----	-----	-----	-----	-----	-----	-----	-----	-----	-----	-----	-----	-----	-----	-----	-----	-----	-----	-----	-----	-----	-----	-----	-----	-----	-----	-----	-----	-----	-----	-----	-----	-----	-----	-----	-----	-----	-----	-----	-----	-----	-----	-----	-----	-----	-----	-----	-----	-----	-----	-----	-----	-----	-----	-----	-----	-----	-----	-----	-----	-----	-----	-----	-----	-----	-----	-----	-----	-----	-----	-----	-----	-----	-----	-----	-----	-----	-----	-----	-----	-----	-----	-----	-----	-----	-----	-----	-----	-----	-----	-----	-----	-----	-----	-----	-----	-----	-----	-----	-----	-----	-----	-----	-----	-----	-----	-----	-----	-----	-----	-----	-----	-----	-----	-----	-----	-----	-----	-----	-----	-----	-----	-----	-----	-----	-----	-----	-----	-----	-----	-----	-----	-----	-----	-----	-----	-----	-----	-----	-----	-----	-----	-----	-----	-----	-----	-----	-----	-----	-----	-----	-----	-----	-----	-----	-----	-----	-----	-----	-----	-----	-----	-----	-----	-----	-----	-----	-----	-----	-----	-----	-----	-----	-----	-----	-----	-----	-----	-----	-----	-----	-----	-----	-----	-----	-----	-----	-----	-----	-----	-----	-----

[illegible][illegible]

১৩০৬

- אף פעם לא נשכחתי את היום הזה

หมายเหตุ : / ปกติ X ไม่ปกติ

จัดทำโดย :	[REDACTED]	วันที่	19-1-29
พบชมโดย :	[REDACTED]	วันที่	19-1-65
อนุมัติโดย :	[REDACTED]	วันที่	

บริเวณ สถานีรถไฟตากกระบัง



บริเวณ รร.วัดสังฆราชาCp#78



บริเวณ Volvoหัวหมาก



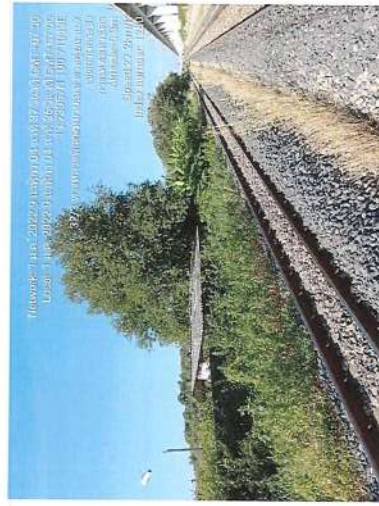
บริเวณ Vb#7202



บริเวณข.วัดลานบุญ



บริเวณ วัดคุณแม่จันทร์



บริเวณ สถานีรถไฟคลองต้น



บริเวณ Rca



บริเวณ VB#7203



บริเวณ สถานีรถไฟบ้านทับช้าง



บริเวณ แยกอโศก



บริเวณ Vb#7204



บริเวณ สถานีรถไฟลาดกระบัง



บริเวณ ข.วัดลาดมณู



บริเวณ วัดคุณแม่จันทร์



บริเวณ Vb#7203



บริเวณ สถานีรถไฟบ้านทับช้าง



บริเวณ หมู่บ้านใกล้เคียงนครา



บริเวณ Volvoหัวหมาก



บริเวณ Vb#7202



บริเวณ สถานีรถไฟคลองตัน



บริเวณ Rca



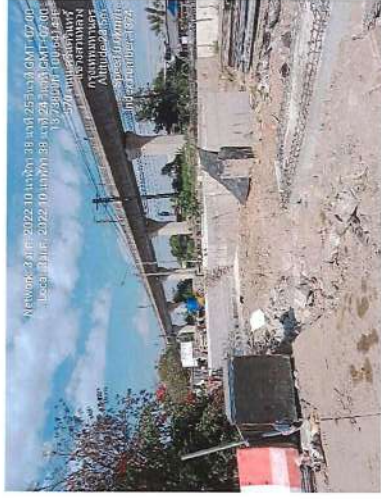
บริเวณ แยกไฮโต



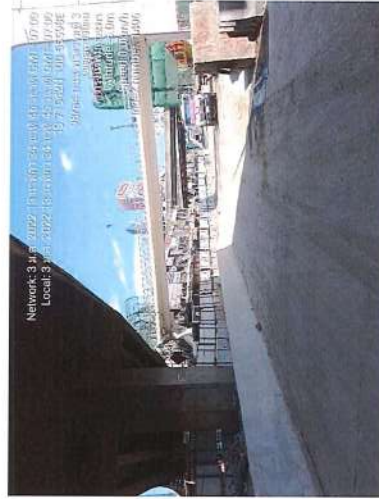
บริเวณ Vb#7204



งานโครงการไฟฟ้าสายส่งเหลือของบริเวณแยกศรีนครินทร์



งานโครงการสะพานข้ามแยก ณ ระนอง



บริเวณ สถานีรถไฟลาดกระบัง



บริเวณ Cp#78รร.วัดสังฆราชา



บริเวณช.วัดลานบุญ



บริเวณ Vb#7203



บริเวณ สถานีรถไฟบ้านทับช้าง



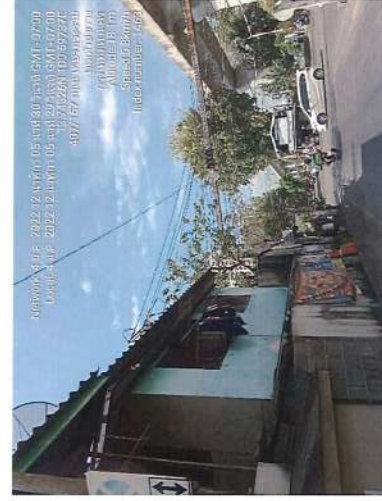
บริเวณ บ้านม้าบน



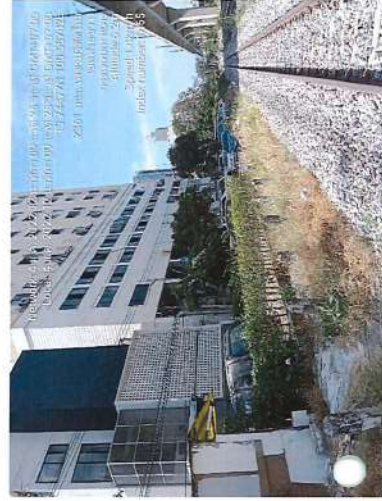
บริเวณ Volvo. ห้วยหมาก



บริเวณ VB#7202



บริเวณ สถานีไฟฟคลองตัน



บริเวณ RCA



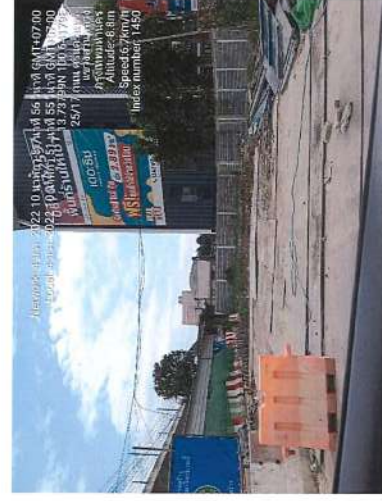
บริเวณ Fpt 07Cp3.4



บริเวณ ตำบลงานเขตลาดกระบัง



งานโครงการรถไฟฟ้าสายสีเขียวส่วนต่อขยายบริเวณแยกศรีนครินทร์



บริเวณตลาดตปี่นั่งงานก่อสร้างสะพานข้ามแยกถนนวง



บริเวณ Volvoหัวหมาก



บริเวณ VB7202 ทรัพย์ทวี



บริเวณ สถานีรถไฟคลองตัน



บริเวณ Rca



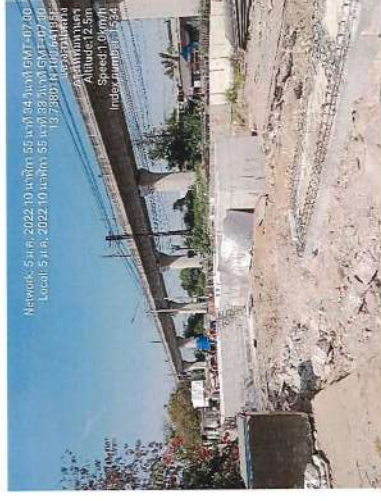
บริเวณ แยกไฮโดก



บริเวณ Vb#7204



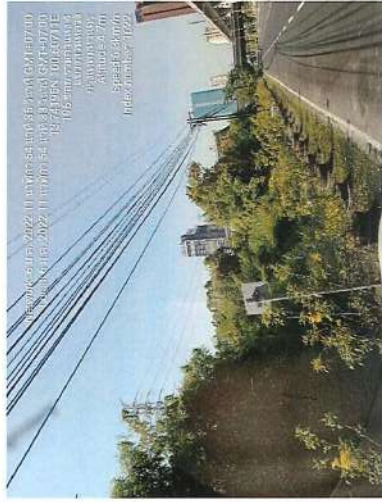
บริเวณ แยกศรีนครินทร์ทางโครงการไฟฟ้าสายสี่เหลี่ยม



บริเวณ ตลาดปิ่นมั่งงานก่อสร้างข้ามแยก ณ ระนอง



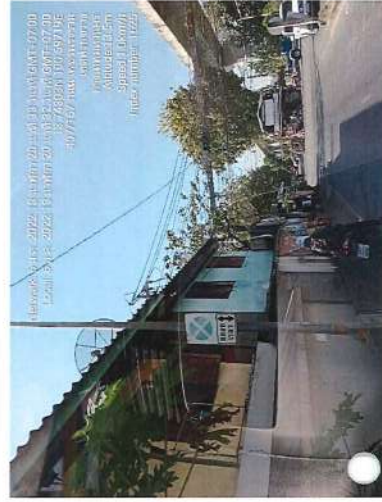
บริเวณ โรงไฟฟ้าชำ



บริเวณ Volvoหัวมก



บริเวณ Vb#7202



บริเวณสถานีรถไฟคลองตัน



บริเวณ Rca



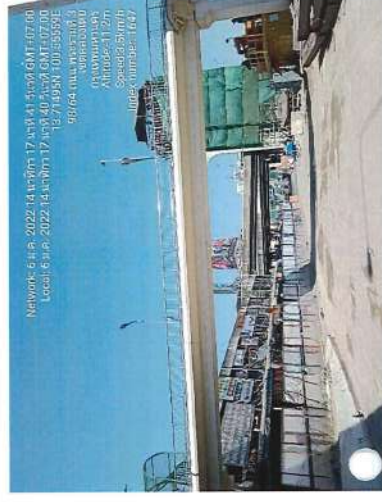
บริเวณ คลองนก



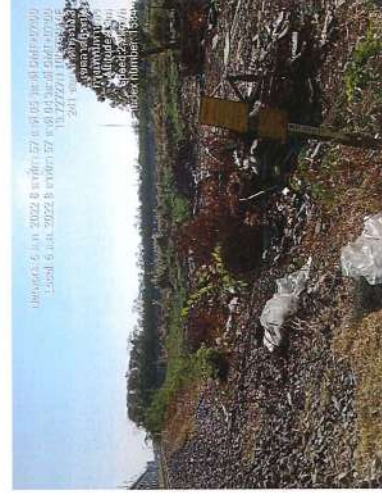
งานโครงการกรไฟฟ้าสายใต้เหนือบริเวณแยกศรีนครินทร์



บริเวณตลาดคปี่นังงานก่อสร้างสะพานข้ามแยกกระนอง



บริเวณ Cp 78 รร.วัดสังฆราชา

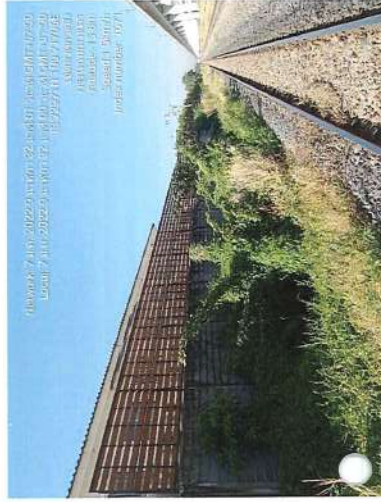


บริเวณ สถานีรถไฟลาดกระบัง

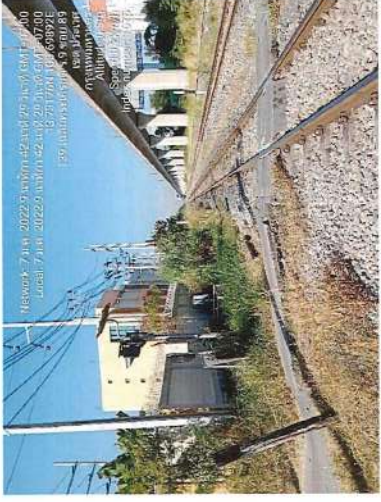


บริเวณ Cp#78กร.วัดสังฆราชา

บริเวณช.วัดลานบุญ



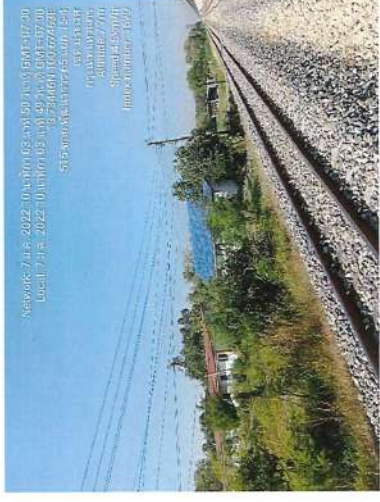
บริเวณ VB#7203



บริเวณ สถานีรถไฟบ้านทับช้าง



บริเวณ คลองบ้านม้าน



บริเวณ Volvoหัวหมาก



บริเวณ VB#7202



บริเวณ สถานีรถไฟคลองตัน



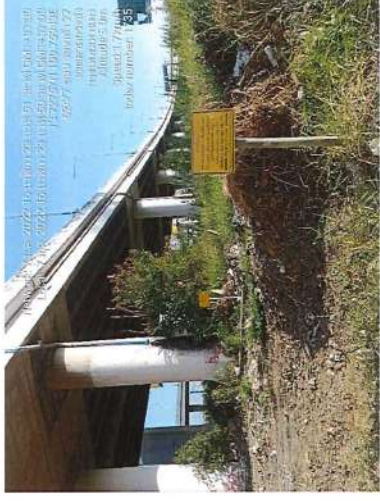
บริเวณ RCA



บริเวณ แยกไท



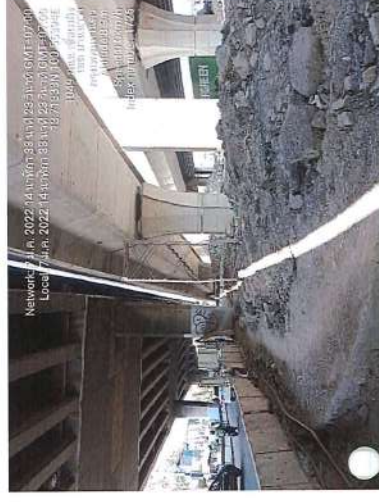
บริเวณ Vb#7204



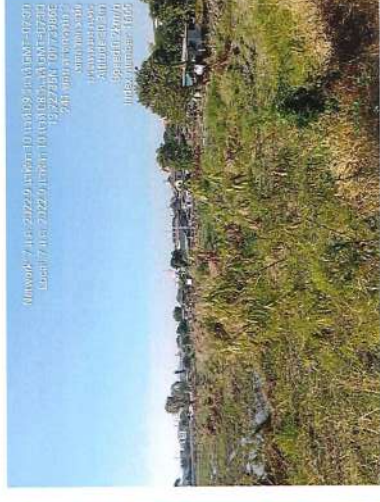
งานโครงการไฟฟ้าสายส่งเหลืองบประมาณแยกสมัครินทร



บริเวณตลาดปิ้งงานก่อสร้างสะพานข้ามแยกฉะเชิง



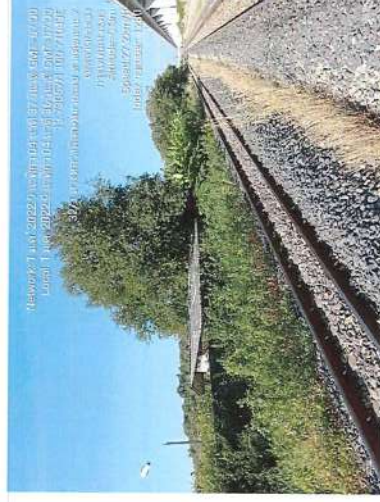
งานวิจัยที่ติดแนวท่อ บริเวณ Cp#78รร.วัดสังฆราชา



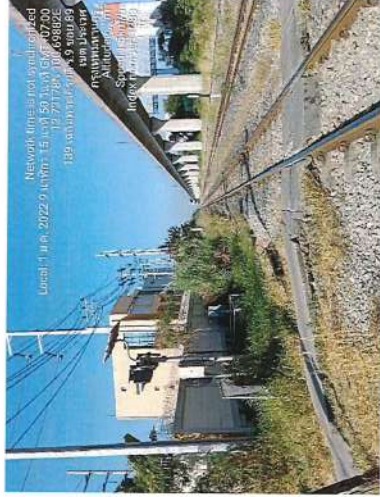
บริเวณ สถานีรถไฟลาดกระบัง



บริเวณจังหวัดลพบุรี



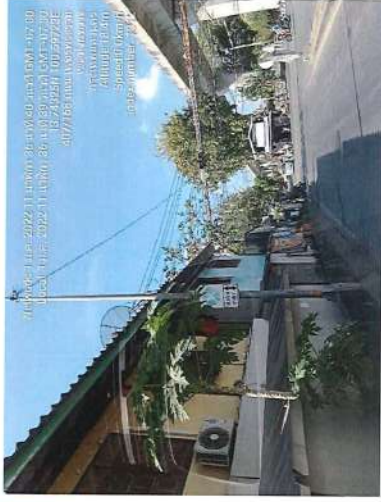
บริเวณ สถานีรถไฟบ้านทับช้าง



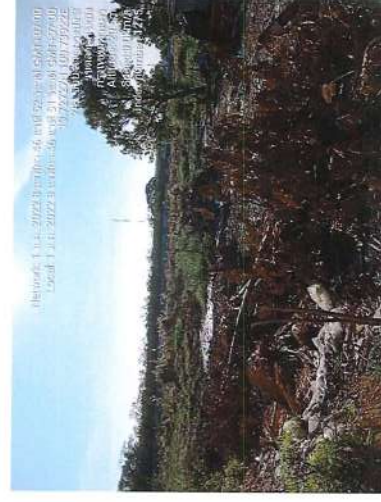
บริเวณ Volvoหัวหมาก



บริเวณ Vb#7202



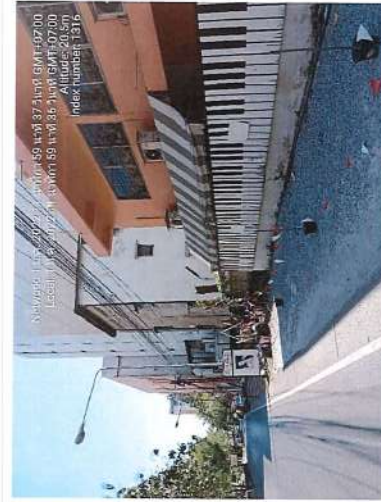
บริเวณ Cp#78 ไร่วัดสังฆราชา



บริเวณ สถานีไฟคองตัน



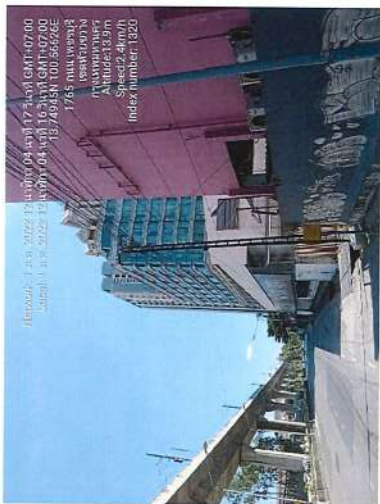
บริเวณ Rca



งานโครงการรถไฟฟ้าสายสีแดงบริเวณแยกศรีนครินทร์



บริเวณ แยกโศก



บริเวณ Vb#7204



บริเวณ ตลาดปิ่นงานก่อสร้างสะพานข้ามแยก ณ ระนอง



บริเวณ สถานีรถไฟดงกระบัง



บริเวณ ช.วัดลานบุญ



บริเวณ Volvoหัวหมาก



บริเวณ Vb#7202



บริเวณ วัดคุณแม่เจ้าพร



บริเวณ Vb#7203



บริเวณ สถานีรถไฟคลองตัน



บริเวณ Rca



บริเวณ สถานีรถไฟบ้านทับช้าง



บริเวณ หมู่บ้านโกลเด้นคคา



บริเวณ แยกโคก



บริเวณ Vb#7204



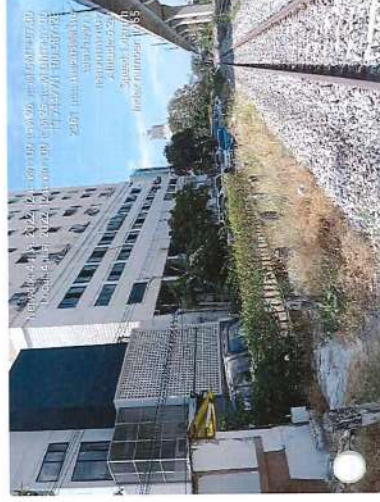
บริเวณ Volvo. หัหมาก



บริเวณ VB#7202



บริเวณ สถานีรถไฟคลองตัน



บริเวณ Rca



บริเวณ Fpt 07Cp3.4



บริเวณ สำนักงานเขตลาดกระบัง



งานโครงการไฟฟ้าสายสี่เหลี่ยมบริเวณแยกศรีนครินทร์



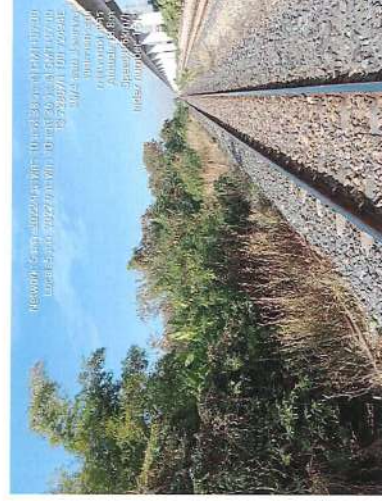
บริเวณตลาดปิ้งย่างก่อสร้างสะพานแยกถนนวง



บริเวณ รว.วัดลาดกระบัง



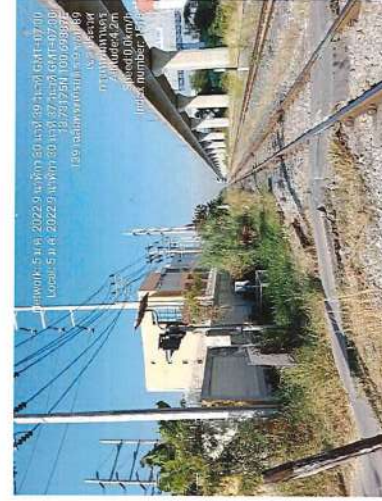
บริเวณ คลองหนึ่ง



บริเวณ ช.วัดลานบุญ



บริเวณ BV#7203



บริเวณ สถานีรถไฟบ้านทับช้าง



บริเวณ บ้านน้ำค้าง



บริเวณ Volvoหัวหมาก



บริเวณ VB7202 ทัพเพชรราช



บริเวณ สถานีรถไฟคลองต้น



บริเวณ RCA



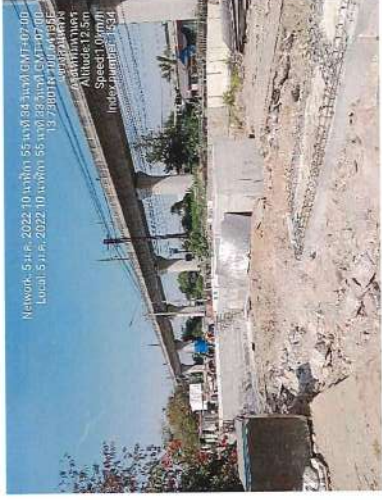
บริเวณ แยกชโศก



บริเวณ Vb#7204



บริเวณ แยกศรนครินทร์งานโครงสร้างไฟฟ้าสายสี่เหลี่ยม



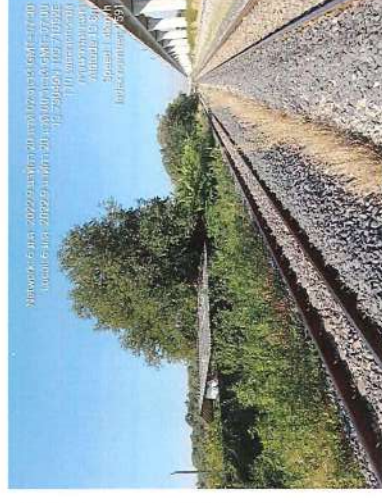
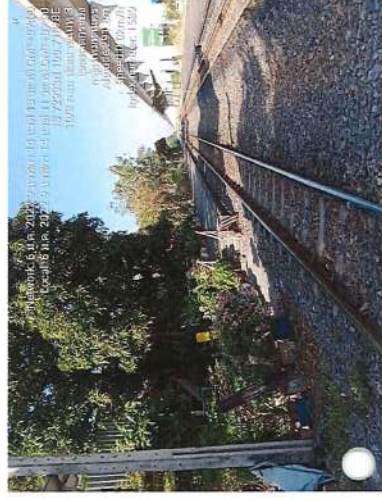
บริเวณ ตลาดปี่ฆ้องงานก่อสร้างข้ามแยก ณ ระนอง



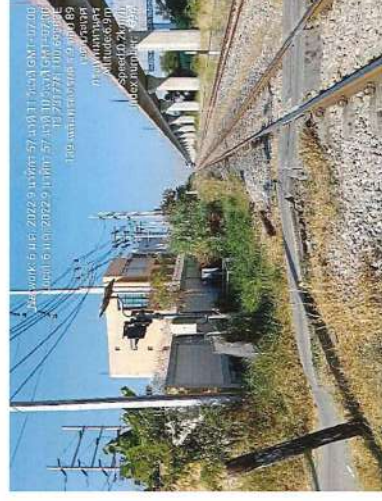
บริเวณ สถานีไฟลาคกระบัง



บริเวณช.วัดดามบุญ



บริเวณ VB#7203



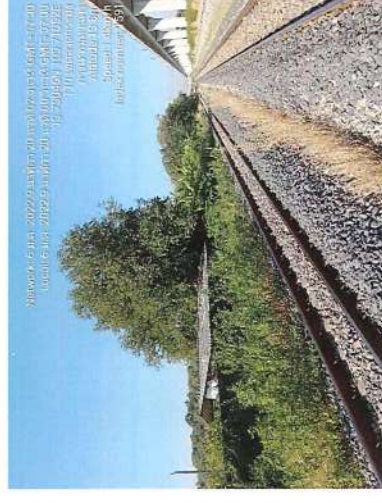
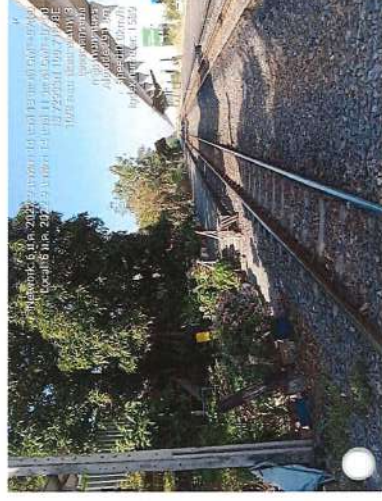
บริเวณสถานีรถไฟบ้านทับช้าง



บริเวณ CP 78 โรงเรียนวัดสังฆราชา



บริเวณ วัดคุณแม่จันทร์



บริเวณสถานีรถไฟบ้านทับช้าง



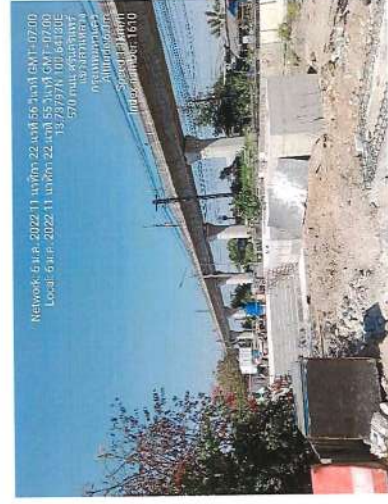
บริเวณ โรงไฟฟ้าผา



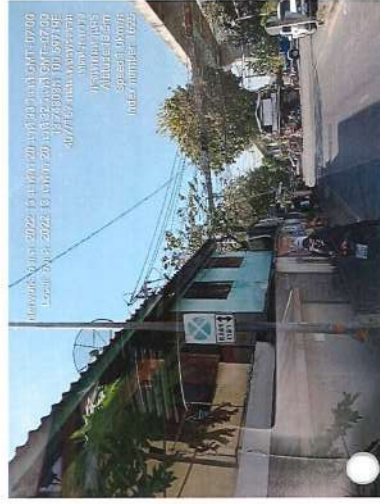
บริเวณ Volvoหัวหมาก



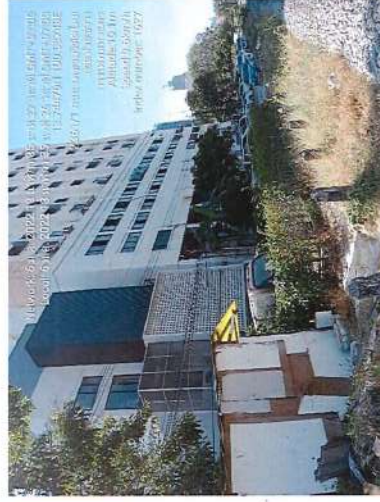
งานโครงการรถไฟฟ้าสายสีเหลืองบริเวณแยกศรีนครินทร์



บริเวณ Vb#7202



บริเวณสถานีรถไฟคลองตัน



บริเวณตลาดปิ่นงานก่อสร้างสะพานข้ามแยกกระโหลก



บริเวณRca



บริเวณ คลองเอก



บริเวณ Cp 78 รร.วัดสังฆราชา



บริเวณ สถานีรถไฟลาดกระบัง



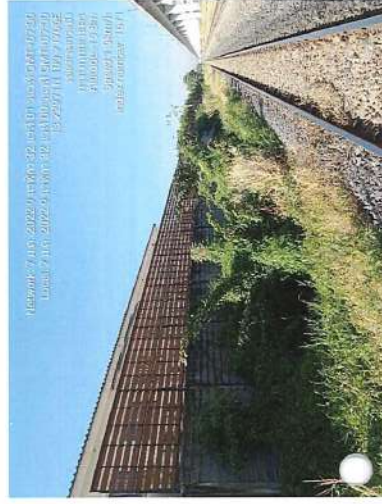
บริเวณ Cp#78ร.วัดสังฆราชา



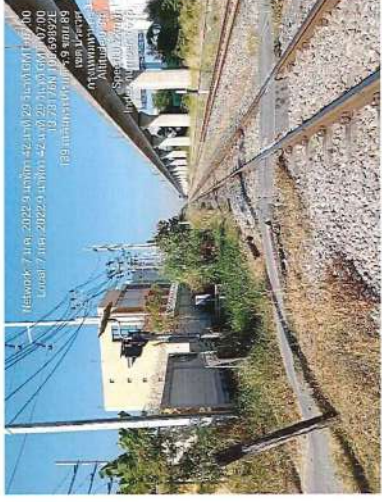
บริเวณ VB#7202



บริเวณข.วัดลาดมฤณ



บริเวณ VB#7203



บริเวณ สถานีรถไฟคลองตัน



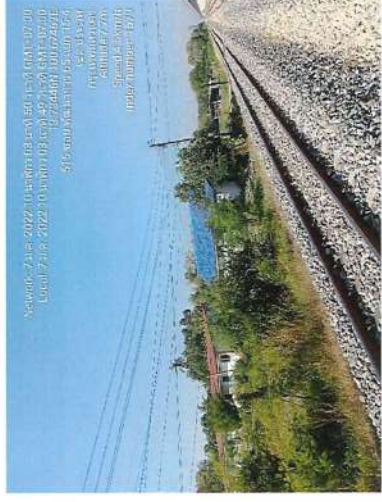
บริเวณ Rca



บริเวณ สถานีรถไฟบ้านทับช้าง



บริเวณ คลองบ้านน่าน



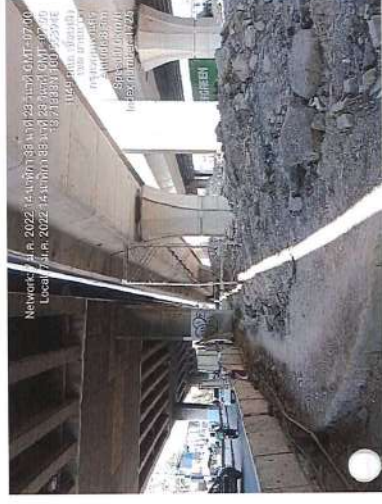
บริเวณ Vb#7204



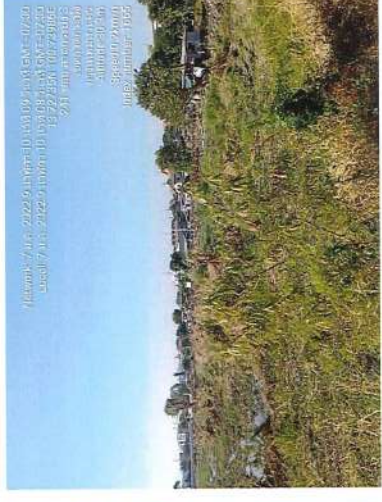
งานโครงการรถไฟฟ้าสายสีเขียวบริเวณแยกศรีนครินทร์



บริเวณตลาดปิ่นม้งกำลังสร้างสะพานข้ามแยกถนนของ



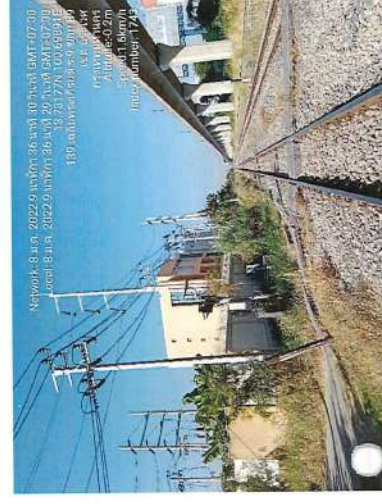
งานปรับที่ดินแนวท่อ บริเวณ Cp#78ร.วัดสังฆราชา



บริเวณ สถานีไฟลาคกระบัง



บริเวณ VB#7203



บริเวณคลองบ้านน้ำค้าง



บริเวณ วัดลานบุญ



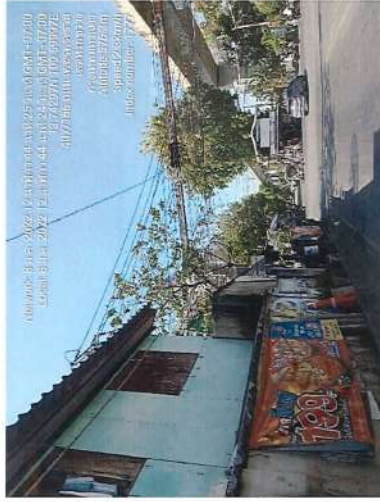
บริเวณ สถานีรถไฟบ้านทับช้าง



บริเวณ พัฒนาการ 53



บริเวณ Vb#7202



บริเวณ สถานีไฟคลอดัน



บริเวณ RCA



บริเวณแคมป์งานหน้าวัดทุย



บริเวณ แยกไทย



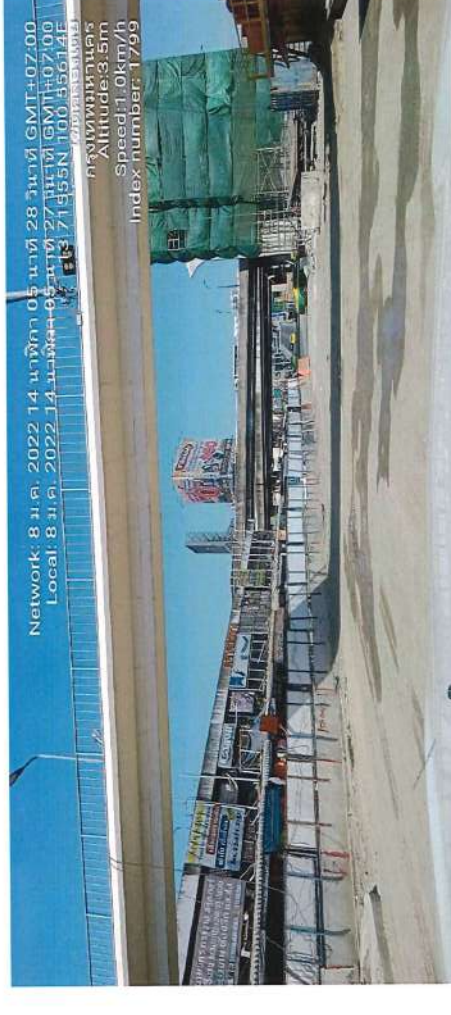
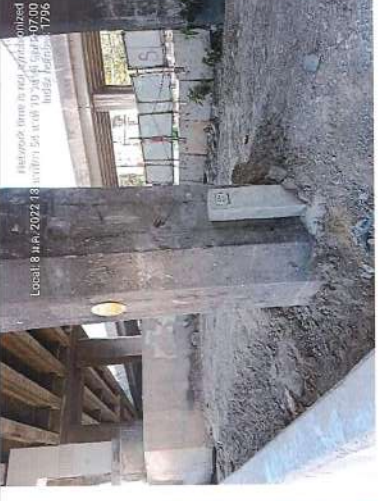
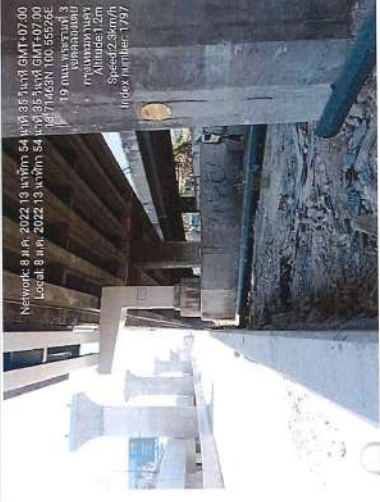
บริเวณ คลองนอก



งานโครงการไฟฟ้าสายสี่เหลี่ยมแยกศรีนครินทร์



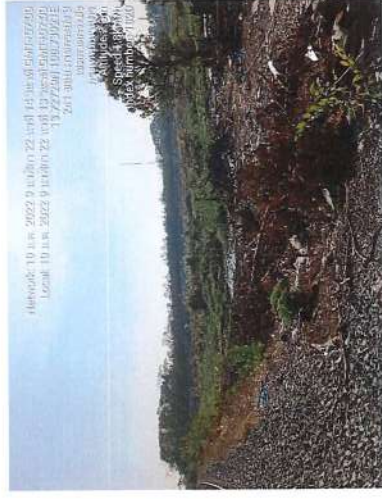
งานก่อสร้างสะพานข้ามแยกถนนระนอง



บริเวณ สถานีรถไฟลาดกระบัง



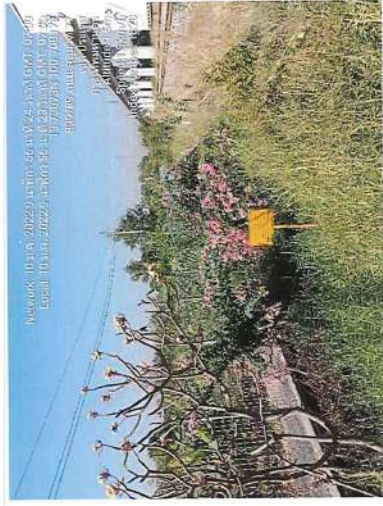
บริเวณ รร.วัดสังฆราชาCp#78



บริษัท เจริญโภคภัณฑ์อาหาร จำกัด (มหาชน)



บริเวณ วัดคุณแม่จันทร์



บริเวณ VB#7203



บริเวณ สถานีรถไฟบ้านทับช้าง



សមាជិកសមាគមបុត្រាភូមិ



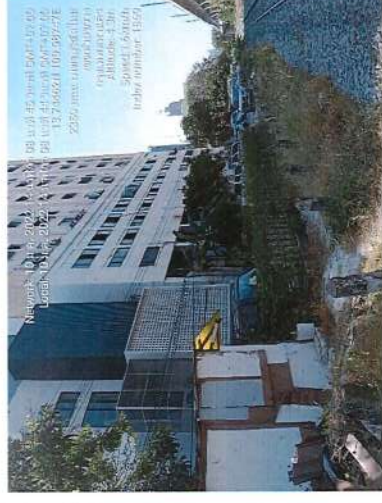
บริเวณ Volvoหัวหมาก



บริเวณตัววัดลานบด



บริเวณ สถานีรถไฟคลองตัน



บริษัท Rca



បរិច្ឆេទ Vb#7204



บริเวณ Cp#78 รร.วัดสังฆราชา



งานโครงการไฟฟ้าสายสี่เหลี่ยมบริเวณแยกศรีนครินทร์



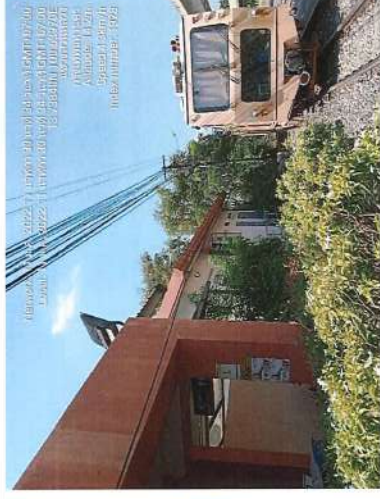
บริเวณ ตลาดป็นงานก่อสร้างสะพานข้ามแยก ณ ระนอง



บริเวณ พัฒนาการ53



บริเวณ แยกศรีนครินทร์



บริเวณ ม.เกษมบัณฑิต



บริเวณ ชุมชนไทรทอง

บริเวณ volvo หัวหมาก



บริเวณ VB#7202



บริเวณ สถานีรถไฟคลองตัน



บริเวณ Rca



บริเวณ แยกจอโค



บริเวณ สนง.เขตลาดกระบัง



งานโครงการก่ไฟฟ้าสายสี่เหลี่ยมบริเวณแยกศรีนครินทร์



บริเวณตลาดป้อมงามก่อสร้างสะพานข้ามแยกถนนรอง



บริเวณ โรงเรียนวัดลาดกระบัง



บริเวณ รร.วัดสังฆราช Cp#78



บริเวณช.วัดลานบุญ



บริเวณ VB#7203



บริเวณ สถานีรถไฟบ้านทับช้าง



บริเวณ ม.โกสได้นคร



บริเวณ Volvoหัวหมาก



บริเวณ สถานีรถไฟคลองตัน



บริเวณ แยกหาดไทย



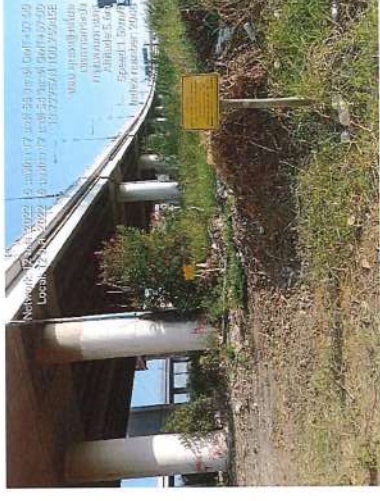
บริเวณ VB#7202



บริเวณ RCA



บริเวณ vb 7204



บริเวณ Volvoหัวหมาก



บริเวณ Vb#7202



บริเวณ สถานีรถไฟคลองตัน



บริเวณ Rca



บริเวณ แยกโศก



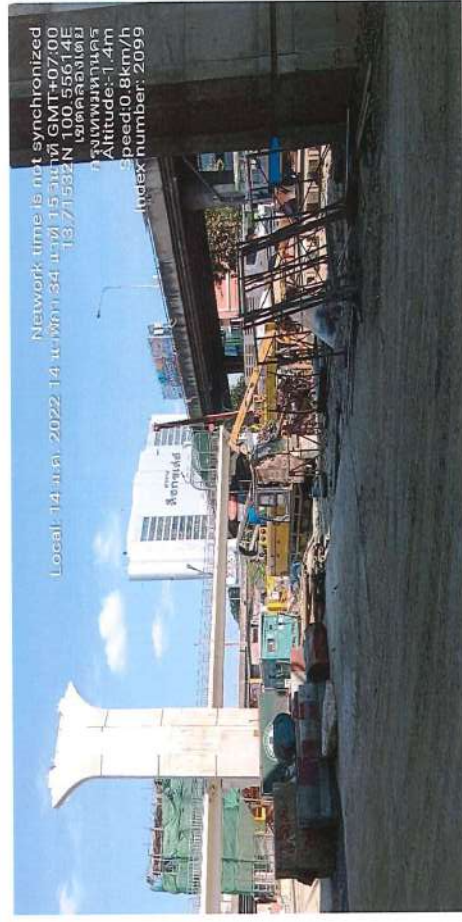
บริเวณ Vb#7204



งานโครงการรถไฟฟ้าสายสีเขียวส่วนต่อขยายบริเวณแยกศรีนครินทร์



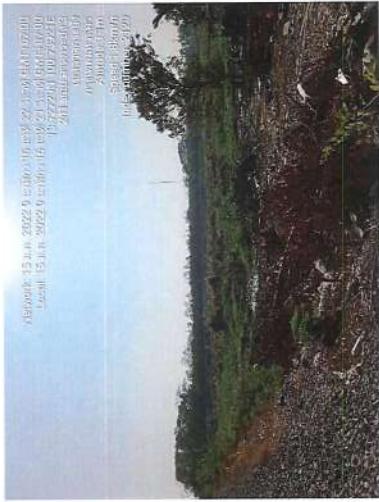
งานโครงการสะพานข้ามแยก ณ ระนอง



บริเวณ สถานีรถไฟลาดกระบัง



บริเวณ CP 78 โรงเรียนวัดสังฆราชา



บริเวณข.วัดลานบุญ



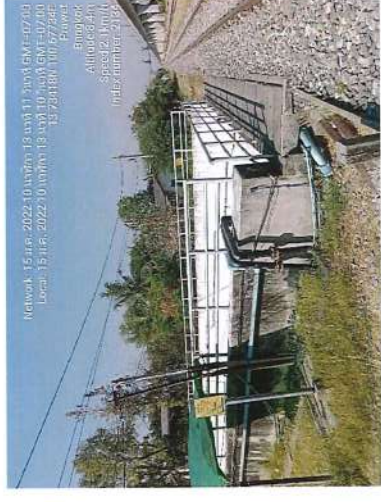
บริเวณ VB#7203



บริเวณสถานีรถไฟบ้านทับช้าง



บริเวณ หมู่บ้านใกล้เคียงนครา



บริเวณ Volvoหัวหมาก



บริเวณ Vb#7202



บริเวณสถานีรถไฟคลองตัน



บริเวณRca



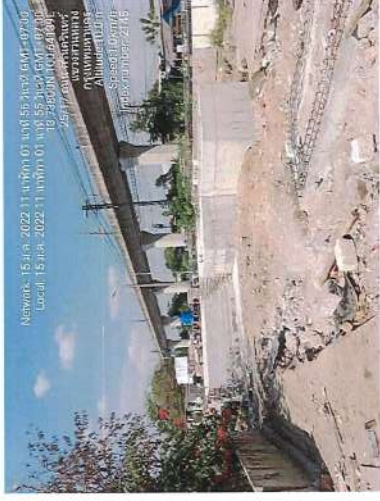
บริเวณแคมป์คนงานหน้าวัดดูทัย



บริเวณ สบ.เขตลาดกระบัง



งานโครงการไฟฟ้าสายส่งเหลืองบประมาณแยกตัวนครินทร์



บริเวณ Cp 78 รร.วัดสังฆราชา



บริเวณตลาดปื้งงานก่อสร้างสะพานข้ามแยกถนนอง



บริเวณ สถานีรถไฟลาดกระบัง



บริเวณ ช.วัดลานบุญ



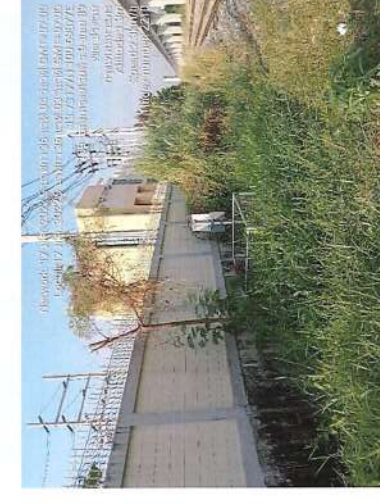
บริเวณ สถานีไฟฟ้าพันตึก



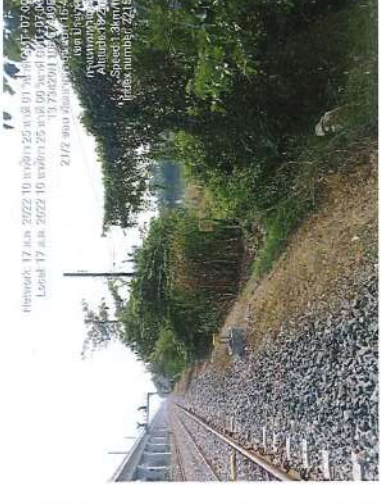
บริเวณ คลองหนึ่ง



บริษัท บี.กรีน บี.คอนกรีต จำกัด



บริเวณ บ้านม้าบน



บริเวณ Volvoหัวหมาก



บริเวณ VB7202 ทัพเพชรเวช



บริเวณ สถานีรถไฟคลองตัน



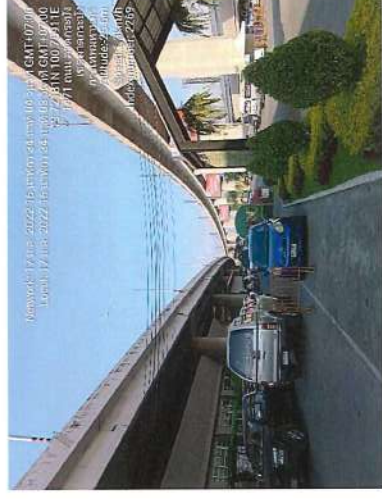
บริเวณ Rca



บริเวณ แยกไฮ



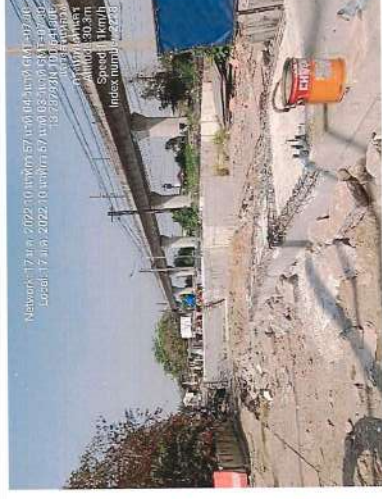
บริเวณ ถนน.เขตลาดกระบัง



งานปรับปรุงสะพานรถไฟบริเวณแอร์พอร์ตลิงค์หัวหมาก



○ บริเวณ แยกศรีนครินทร์งานโครงการไฟฟ้าสายสีเหลือง



บริเวณ ตลาดปิ่นงานก่อสร้างสะพานข้ามแยก ณ ระนอง



บริเวณ สถานีไฟลาคกระบัง



Network: 18 ม.ค. 2022 8 นาฬิกา 59 นาที 31 วินาที GMT+07:00
Local: 18 ม.ค. 2022 8 นาฬิกา 59 นาที 30 วินาที GMT+07:00
13.72749N 100.74501E
13.72749N 100.74501E
Altitude: 3 m
Speed: 3.0 km/h
Index number: 2271

บริเวณ Cp#78จร.วัดสังฆราชา



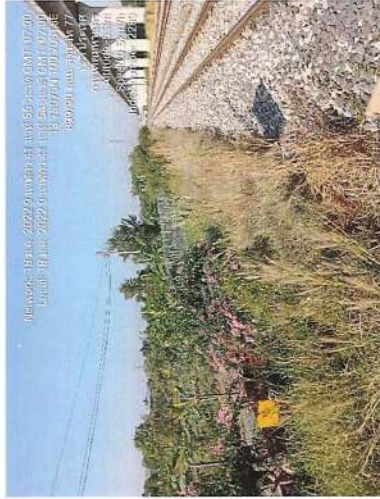
Network: 18 ม.ค. 2022 9 นาฬิกา 17 นาที 18 วินาที GMT+07:00
Local: 18 ม.ค. 2022 9 นาฬิกา 17 นาที 17 วินาที GMT+07:00
13.72720N 100.73904E
13.72720N 100.73904E
Altitude: 5.0 m
Speed: 0.0 km/h
Index number: 2275

บริเวณข.วัดลานบุญ



Network: 18 ม.ค. 2022 8 นาฬิกา 59 นาที 31 วินาที GMT+07:00
Local: 18 ม.ค. 2022 8 นาฬิกา 59 นาที 30 วินาที GMT+07:00
13.72749N 100.74501E
13.72749N 100.74501E
Altitude: 3 m
Speed: 3.0 km/h
Index number: 2271

บริเวณ วัดคุณแม่จันทน์



Network: 18 ม.ค. 2022 9 นาฬิกา 17 นาที 18 วินาที GMT+07:00
Local: 18 ม.ค. 2022 9 นาฬิกา 17 นาที 17 วินาที GMT+07:00
13.72720N 100.73904E
13.72720N 100.73904E
Altitude: 5.0 m
Speed: 0.0 km/h
Index number: 2275

บริเวณ Volvo. หัวหมาก



Network: 18 ม.ค. 2022 11 นาฬิกา 59 นาที 30 วินาที GMT+07:00
Local: 18 ม.ค. 2022 11 นาฬิกา 59 นาที 29 วินาที GMT+07:00
13.72720N 100.73904E
13.72720N 100.73904E
Altitude: 5.0 m
Speed: 0.0 km/h
Index number: 2275

บริเวณ VB#7202



Network: 18 ม.ค. 2022 11 นาฬิกา 59 นาที 30 วินาที GMT+07:00
Local: 18 ม.ค. 2022 11 นาฬิกา 59 นาที 29 วินาที GMT+07:00
13.72720N 100.73904E
13.72720N 100.73904E
Altitude: 5.0 m
Speed: 0.0 km/h
Index number: 2275

บริเวณ สถานีรถไฟคลองตัน



Network: 18 ม.ค. 2022 9 นาฬิกา 17 นาที 18 วินาที GMT+07:00
Local: 18 ม.ค. 2022 9 นาฬิกา 17 นาที 17 วินาที GMT+07:00
13.72720N 100.73904E
13.72720N 100.73904E
Altitude: 5.0 m
Speed: 0.0 km/h
Index number: 2275

บริเวณ RCA



Network: 18 ม.ค. 2022 12 นาฬิกา 21 นาที 11 วินาที GMT+07:00
Local: 18 ม.ค. 2022 12 นาฬิกา 21 นาที 10 วินาที GMT+07:00
13.72720N 100.73904E
13.72720N 100.73904E
Altitude: 5.0 m
Speed: 0.0 km/h
Index number: 2275

บริเวณ Vb#7203



Network: 18 ม.ค. 2022 10 นาฬิกา 17 นาที 18 วินาที GMT+07:00
Local: 18 ม.ค. 2022 10 นาฬิกา 17 นาที 17 วินาที GMT+07:00
13.72749N 100.74501E
13.72749N 100.74501E
Altitude: 3 m
Speed: 3.0 km/h
Index number: 2271

บริเวณ สถานีรถไฟบ้านทับช้าง



Network: 18 ม.ค. 2022 9 นาฬิกา 17 นาที 18 วินาที GMT+07:00
Local: 18 ม.ค. 2022 9 นาฬิกา 17 นาที 17 วินาที GMT+07:00
13.72720N 100.73904E
13.72720N 100.73904E
Altitude: 5.0 m
Speed: 0.0 km/h
Index number: 2275

บริเวณ สถานีไฟมัทกะสัน



Network: 18 ม.ค. 2022 9 นาฬิกา 17 นาที 18 วินาที GMT+07:00
Local: 18 ม.ค. 2022 9 นาฬิกา 17 นาที 17 วินาที GMT+07:00
13.72720N 100.73904E
13.72720N 100.73904E
Altitude: 5.0 m
Speed: 0.0 km/h
Index number: 2275

บริเวณ Vb#7204



Network: 18 ม.ค. 2022 13 นาฬิกา 45 นาที 45 วินาที GMT+07:00
Local: 18 ม.ค. 2022 13 นาฬิกา 45 นาที 44 วินาที GMT+07:00
13.72720N 100.73904E
13.72720N 100.73904E
Altitude: 5.0 m
Speed: 0.0 km/h
Index number: 2275

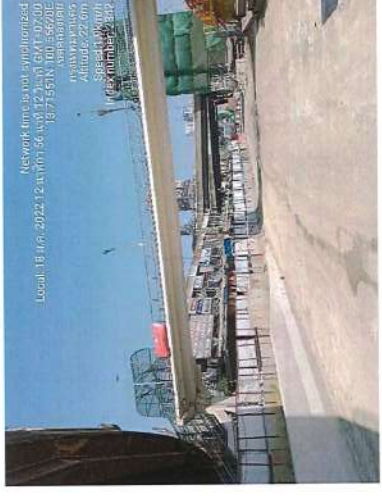
งานโครงการรถไฟสายสีเหลืองบริเวณแยกศรีนครินทร์



บริเวณ CP 78 ไร่เรียนวัดสังฆราชา



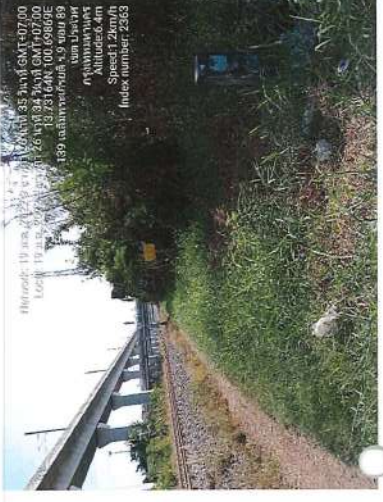
บริเวณตลาดปี่นังงานก่อสร้างสะพานข้ามแยกถนนรอง



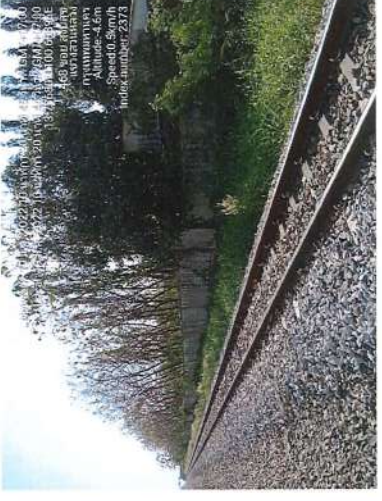
บริเวณ รร.วัดลาดกระบัง



บริเวณ VB#7203



บริเวณ พัฒนาการ53



บริเวณ VB#7202



บริเวณ สถานีรถไฟคลองตัน



บริเวณ Rca



บริเวณ แยกโคก



บริเวณ สถานีไฟฟักะสัน



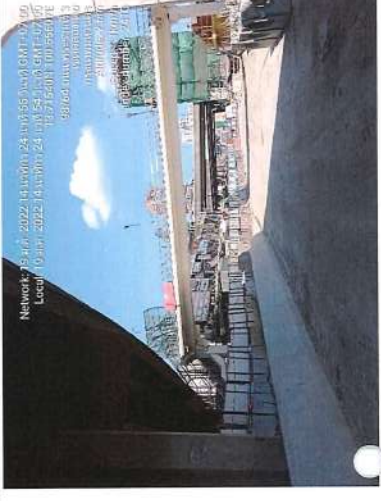
บริเวณ คลองหมอก



งานโครงการรถไฟฟ้าสายสีเหลืองบริเวณแยกศรีนครินทร์



บริเวณตลาดปิ่นงานก่อสร้างสะพานข้ามแยกถนนระนอง



บริเวณ สถานีรถไฟลาดกระบัง



บริเวณ CP 78 โรงเรียนวัดสังฆราชา



บริเวณข.วัดลานบุญ



บริเวณ VB#7203



บริเวณ สถานีรถไฟบ้านทับช้าง



บริเวณ หมู่บ้านใกล้เคียงนคร



บริเวณ พัฒนาการ53



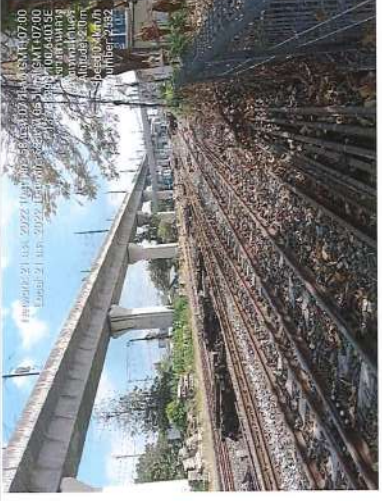
บริเวณ ชุมชนไทรทอง



บริเวณ แยกศรีนครินทร์



บริเวณ หัวหมาก



บริเวณ ม.เกษมบัณฑิต



บริเวณ โรงไฟฟ้าท่า



บริเวณ Volvoหัวหมาก



บริเวณ Vb#7202



บริเวณ สถานีรถไฟคลองตัน



บริเวณ RCA



บริเวณ Fpt07/Cp3.4



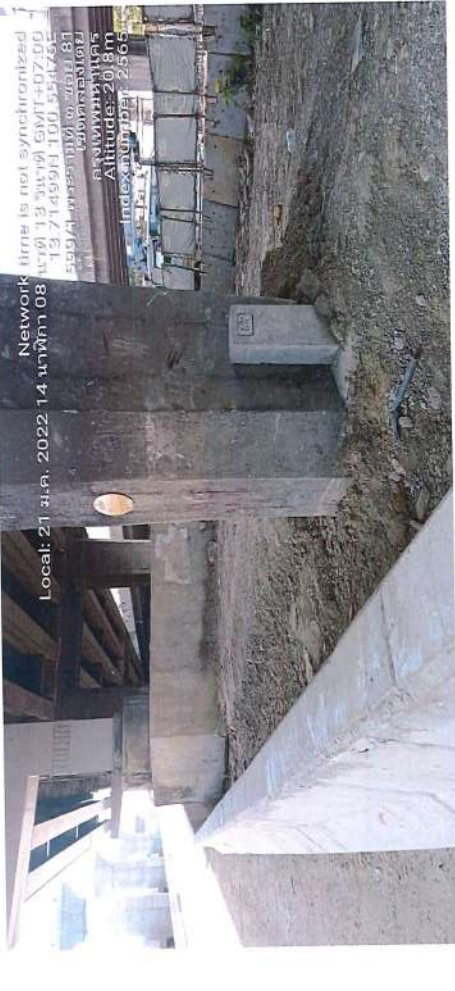
บริเวณ ถนนเขตลาดกระบัง



งานโครงการไฟฟ้าสายสี่เหล็งบึงบริเวณแยกศรีนครินทร์



บริเวณ ตลาดบึงนางามก่อสร้างสะพานแยก ณ ระนอง



บริเวณ สถานีรถไฟลาดกระบัง



บริเวณ คลองหนึ่ง



บริเวณ VOLVO หัวหมาก



บริเวณ VB#7202



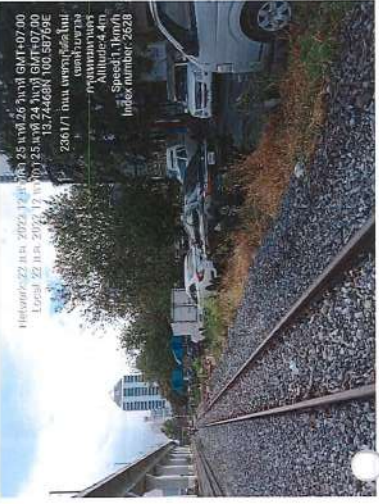
บริเวณ ช.วัดลามยญ



บริเวณ Vb#7203



บริเวณ สถานีรถไฟคลองตัน



บริเวณ Rca



บริเวณ สถานีรถไฟบ้านทับช้าง



บริเวณ หมู่บ้านโกลเด้นนคร



บริเวณ แคบปีคงานหน้าวัดอุทัย



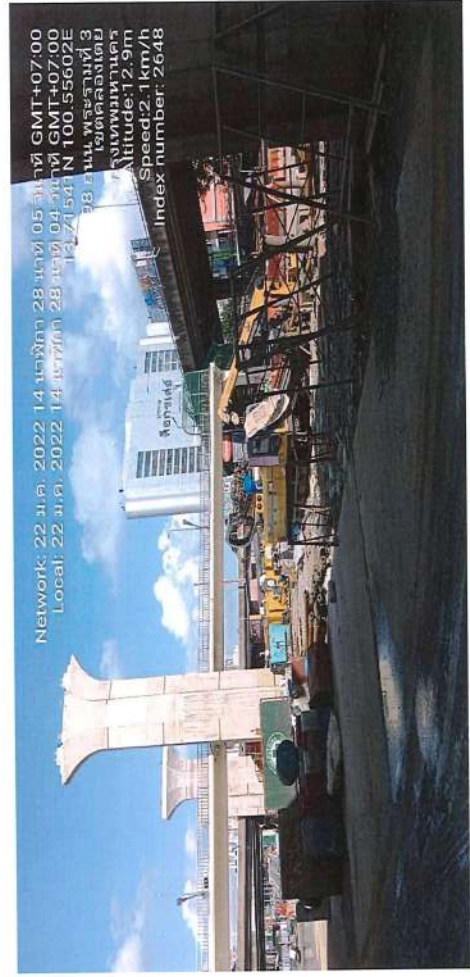
บริเวณ vb 7204



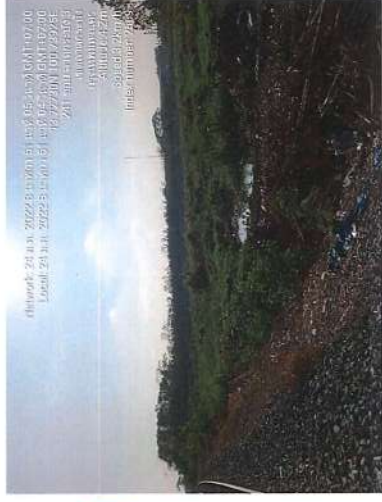
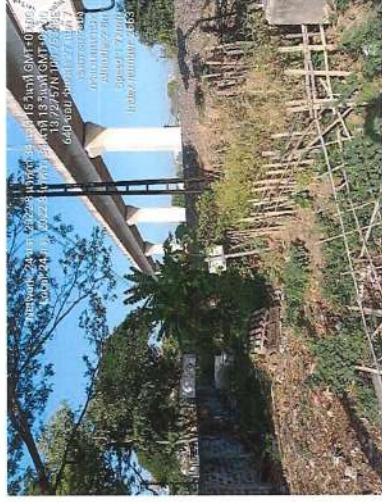
งานโครงการไฟฟ้าสายสี่เหลี่ยมบริเวณแยกศรีนครินทร์



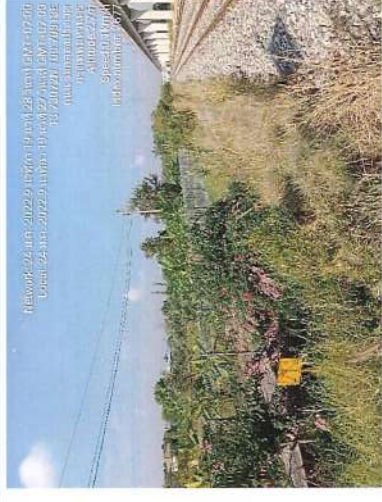
บริเวณตลาดปิ่นงานก่อสร้างสะพานข้ามแยกถนนวง



บริเวณ รร.วัดลาดกระบัง



บริเวณช.วัดลานบุญ



บริเวณ วัดคุณแม่จันทร์

บริเวณ VB#7203



บริเวณ สถานีไฟฟ้าบ้านทับช้าง



บริเวณ โรงไฟฟ้านาข้าว

บริเวณ Volvoหัวหมาก



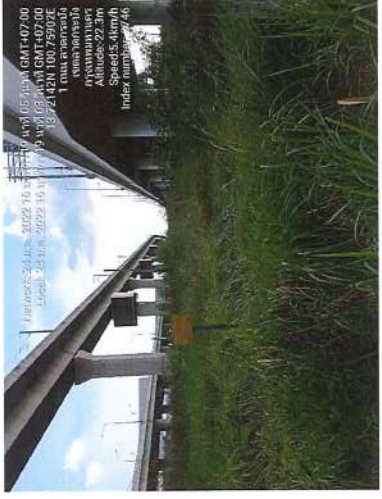
บริเวณ VB#7202

บริเวณ สถานีรถไฟคลองตัน



บริเวณ RCA

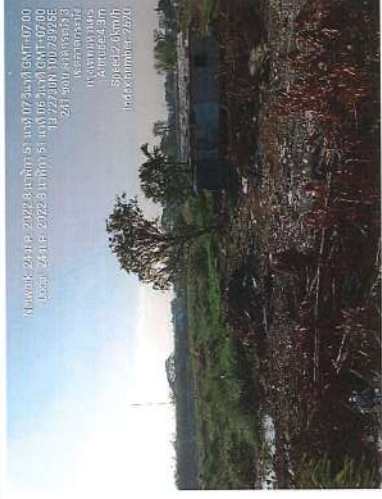
บริเวณ คลองนอก



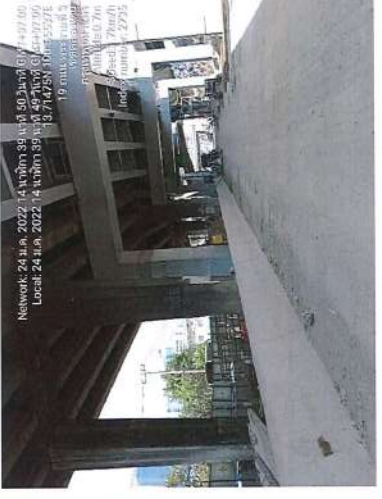
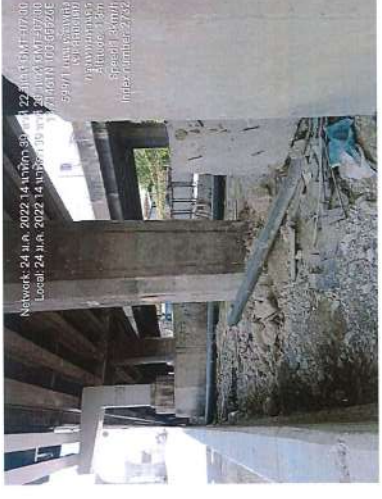
งานโครงการรถไฟฟ้าสายสีเหลืองบริเวณแยกคันดินจันทร์



บริเวณ CP 78 โรงเรียนวัดสังฆราชา



บริเวณ ตลาดปิ่นงานท่าก่อสร้างสะพานข้ามแยกวงเวียนทอง



บริเวณ สถานีรถไฟลาดกระบัง



บริเวณ CP 79



บริเวณ โรงไฟฟ้าห้วยป่า



บริเวณ Volvoหัวหมาก



บริเวณ คลอง ห่ม



บริเวณ ข.วัดลานบุญ



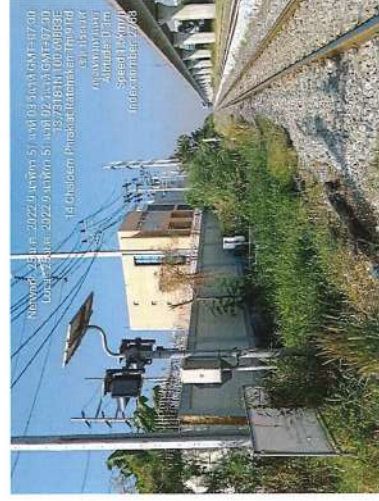
บริเวณ Vb#7202



บริเวณ. สถานีรถไฟคลองตัน



บริเวณ Vb#7203



บริเวณ สถานีรถไฟบ้านทับช้าง



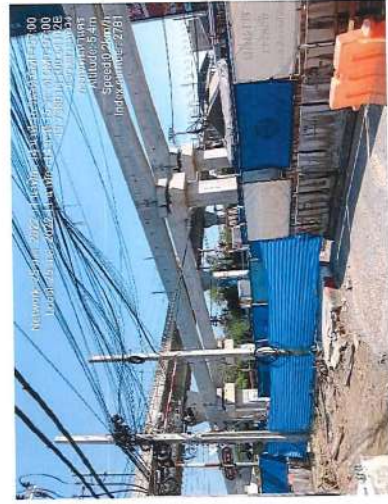
บริเวณ RCA



บริเวณ แยกอโศก



งานโครงการไฟฟ้าสายสี่เหลี่ยมบริเวณแยกศรีนครินทร์



งานโครงการสะพานข้ามแยก ณ ระนอง



บริเวณ คลองนอกงาน HD Dท่อประปา



บริเวณ ตม.น้ำรถไฟลาดกระบัง



บริเวณ วัดคุณแม่จันทร์



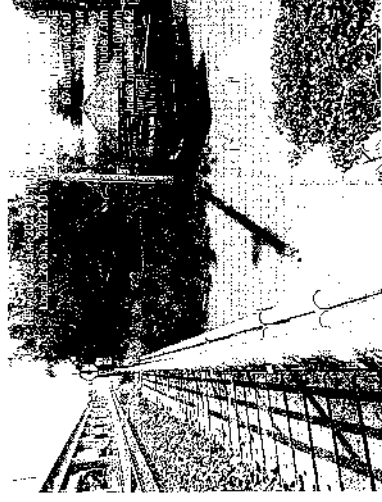
บริเวณ VBH7203



บริเวณสถานีรถไฟบ้านทับช้าง



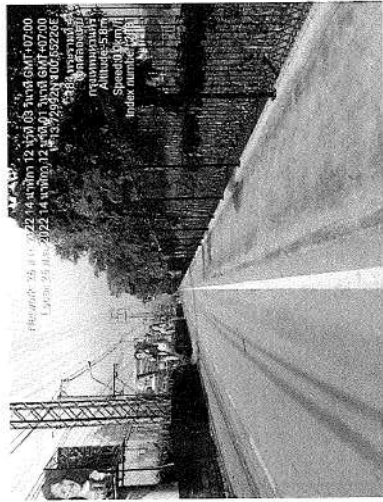
บริเวณ คลองน้ำเมาล่าง



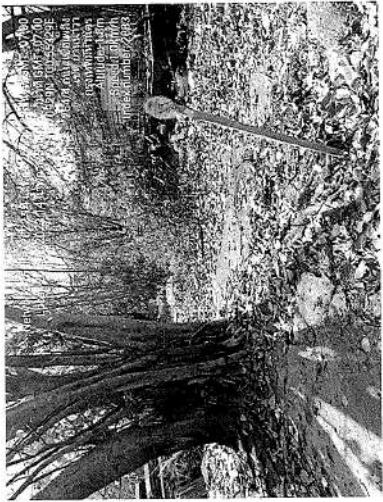
บริเวณ วัดตานนบุญ



บริเวณ โรงงานยาสูบ



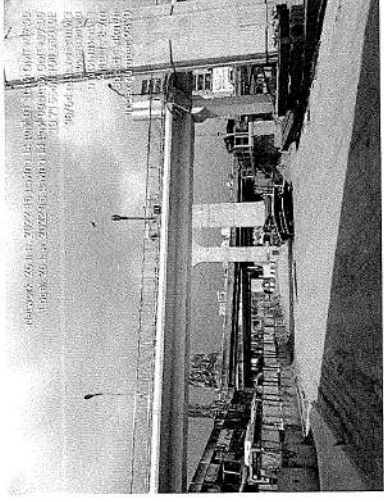
บริเวณ FPT02



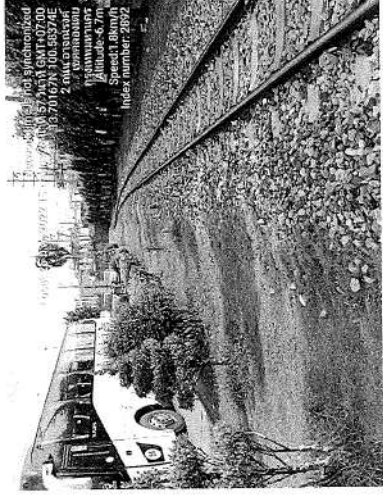
บริเวณ Caltex



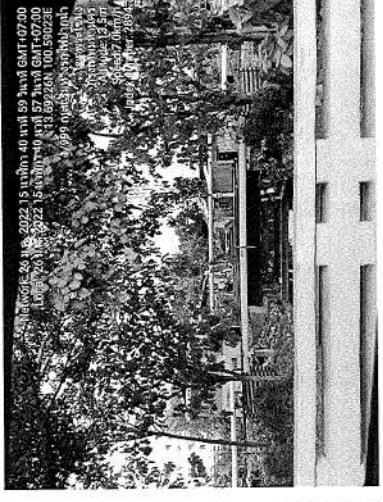
บริเวณ ตลาดปิ้ง



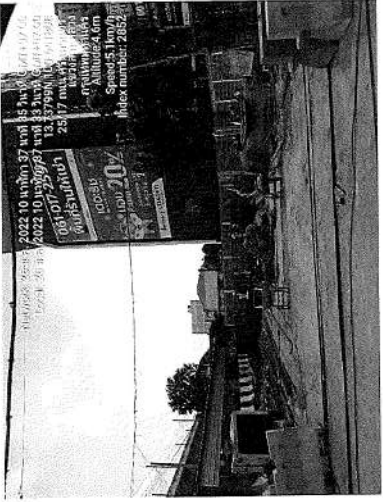
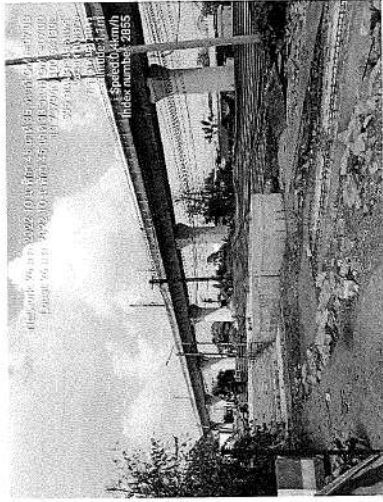
บริเวณ. ปตทพระโขนง



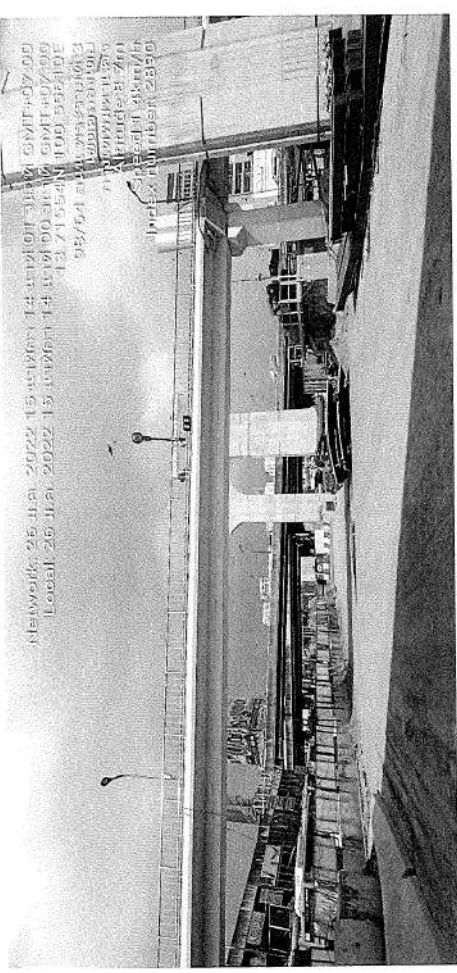
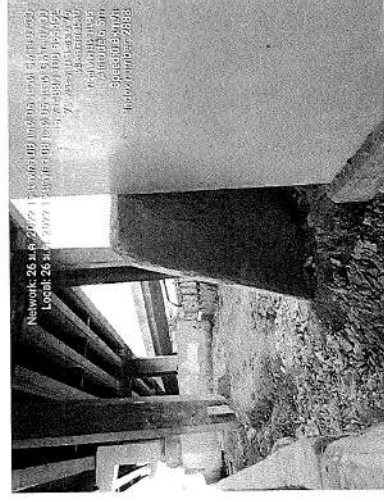
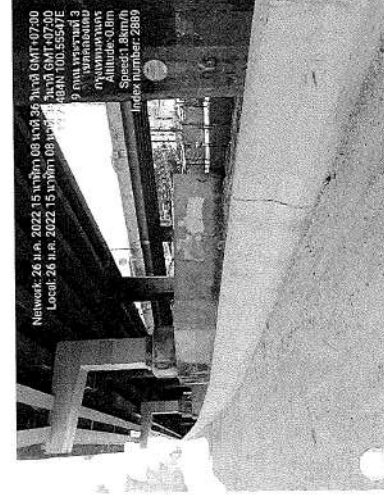
บริเวณ คลองเจ๊ก



งานโครงการรถไฟฟ้าสายสีเขียวเชื่อมบริเวณแยกศรีนครินทร์



บริเวณตลาดปิ้งงานก่อสร้างสะพานข้ามแยกฉะนะนง



บริเวณ รร.วัดลาดกระบัง



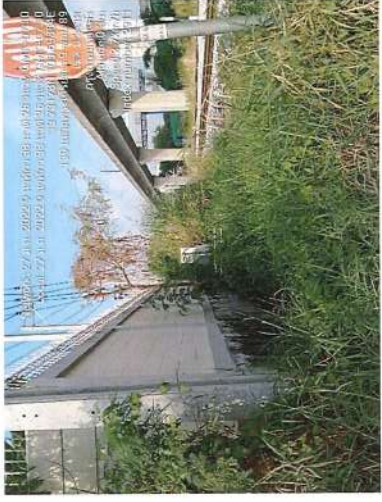
บริเวณ Cp#78ร.วัดสังฆราชา



บริเวณ ช.วัดสถานบุญ



บริเวณ BV#7203



บริเวณ สถานีรถไฟบ้านทับช้าง



บริเวณ ม.โกลเด้นนครา



บริเวณ โรงงานยาสูบ



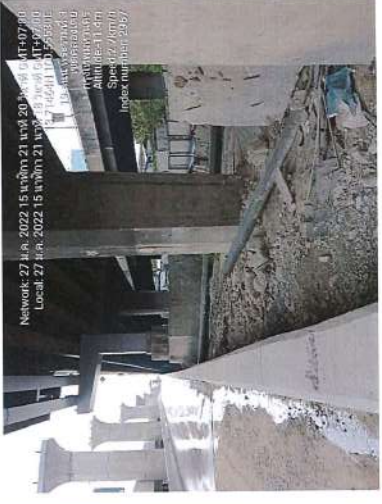
บริเวณ Fpt02



บริเวณCaltex



บริเวณ ตลาดปิ้ง



บริเวณ ปตท พระโขนง



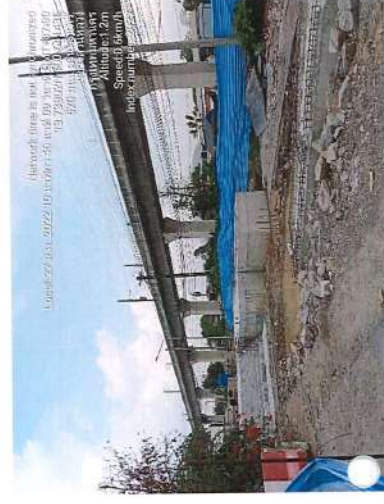
บริเวณ คลองเจ็ก



บริเวณ CP 78 โรงเรียนวัดสังฆราชา



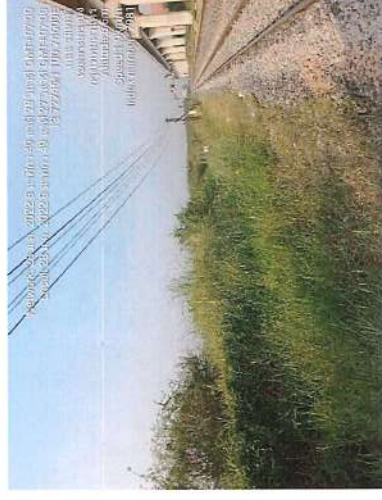
บริเวณ แยกศรिनครินทร์งานโครงสร้างไฟฟ้าสายสี่เหลี่อง



บริเวณ ตลาดปีนังงานก่อสร้างสะพานข้ามแยก ณ ระนอง



บริเวณ สถานีรถไฟลาดกระบัง



บริเวณ วัดคุณแม่จันทร์



บริเวณ สถานีรถไฟบ้านทับช้าง



บริเวณ ซอยวัดลานบุญ



บริเวณ vb 7203



บริเวณ คลองบ้านน้มนาน



บริเวณ Volvo. หัวหมาก



บริเวณ VB#7202



บริเวณ สถานีรถไฟคลองตัน



บริเวณ Rca



บริเวณ Fpt07/Dt01



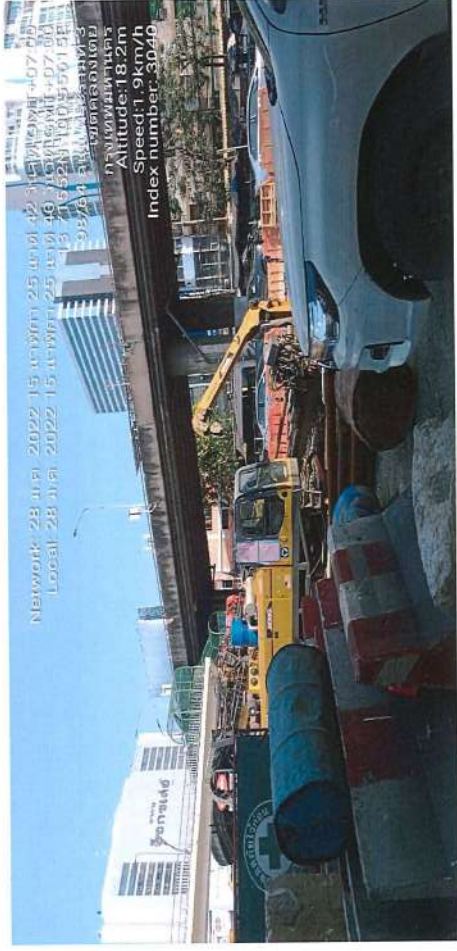
บริเวณ คลองนกก



งานโครงการรถไฟสายใต้เลียบบริเวณแยกศรีนครินทร์



บริเวณตลาดปีโป้งงานก่อสร้างสะพานข้ามแยกถนนรอง



บริเวณ รร.วัดลาดกระบัง



บริเวณ คลองหี



บริเวณ BV7 คลองแสนแสบ



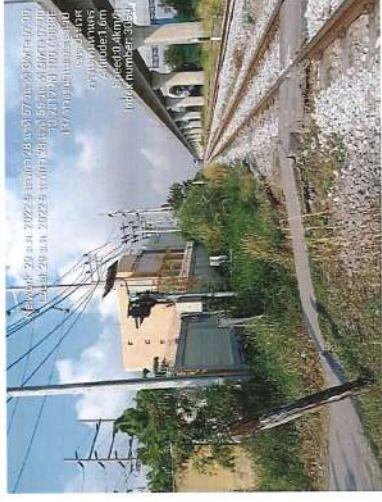
บริเวณ Fpt. 02



บริเวณช.วัดลานบุญ



บริเวณ VB#7203



บริเวณ Caltex



บริเวณ ตลาดปิ้ง



บริเวณ สถานีรถไฟบ้านทับช้าง



บริเวณ หมู่บ้านใกล้เคียงนคร



บริเวณ bv2 คลองพระโขนง



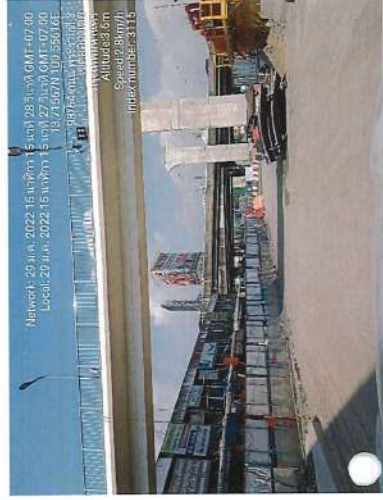
บริเวณ โรงเรียนพระโขนงวิทยาลัย



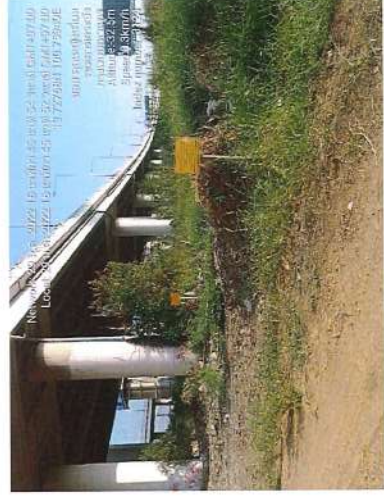
งานโครงการไฟฟ้าสายสี่เหลี่ยมบริเวณแยกศรีนครินทร์



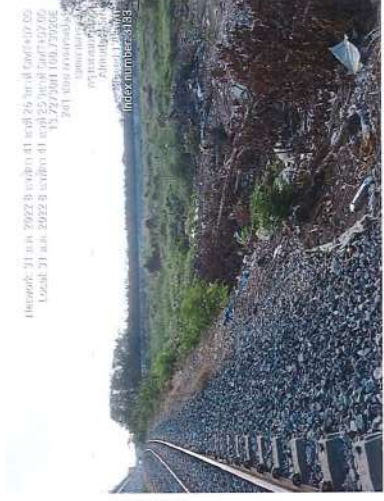
งานก่อสร้างสะพานข้ามแยก ถนน



บริเวณ vb 7204



บริเวณ สถานีไฟลัดกระบัง



บริเวณช.วัดลามญู



บริเวณ VB#7203



บริเวณ สถานีไฟบ้านทับช้าง

บริเวณ CP 78 โรงเรียนวัดสังฆราชา

บริเวณโรงไฟฟ้าเก่า



บริเวณ Volvoหัวหมาก



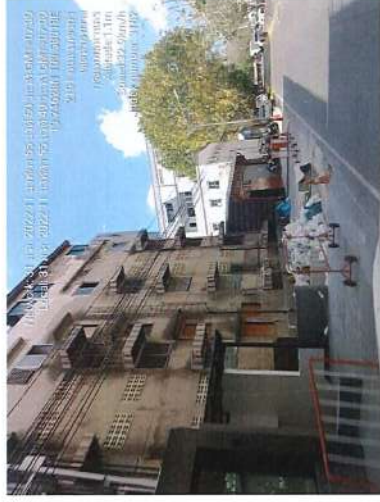
บริเวณ Vb#7202



บริเวณ สถานีรถไฟคลองตัน



บริเวณ RCA



บริเวณ ทาง.เขตลาดกระบัง



บริเวณ CP 78 โรงเรียนวัดสังฆราชา



งานโครงการรถไฟฟ้าสายสีแดงบริเวณแยกศรีนครินทร์



บริเวณ ตลาดป้อมปราบก่อสร้างสะพานข้ามแยก ณ ระนอง

